

Les Boîtes à Vélo - France

COMMUNIQUÉ DE PRESSE

Juin 2025

Développer les usages professionnels du vélo-cargo sur les territoires, le nouveau guide des Boîtes à Vélo - France pensé pour les collectivités.

L'association Les Boîtes à Vélo - France publie son nouveau guide élaboré pour les collectivités, et particulièrement les communes et les intercommunalités désireuses d'actionner les leviers à leur disposition, afin de « Développer les usages professionnels du vélo-cargo sur les territoire ».

Réalisé avec le soutien de la Direction Générale des Infrastructures, des Transports et des Mobilités (DGITM), ce guide vise non seulement à renforcer la connaissance des cyclomobilités professionnelles des collectivités, mais également à les informer de l'ensemble des leviers d'action disponibles et donner des clés de priorisation des actions à mener selon les spécificités des territoires.

Contexte et objectifs

Les collectivités ont une marge de manœuvre importante pour accompagner le développement local des usages professionnels du vélo-cargo, tant au niveau de l'aménagement du territoire qu'à celui de l'accompagnement des acteurs économiques.

Répondant à des enjeux essentiels d'apaisement des cœurs de ville, de développement économique, de santé et de sobriété énergétique, les cyclomobilités professionnelles peuvent être au service de transformations essentielles pour les collectivités.

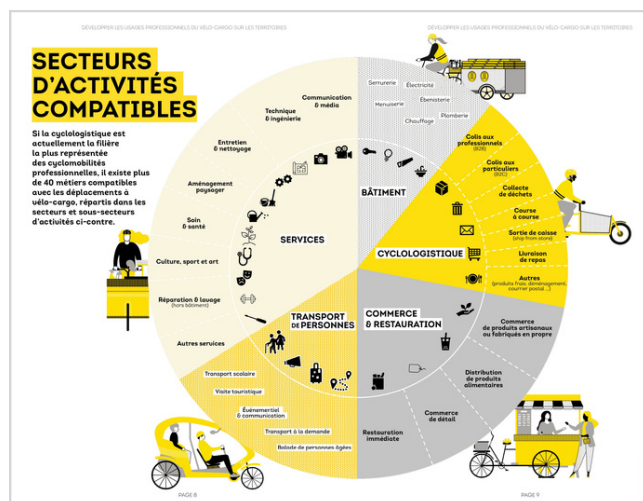
Ce livret de 36 pages vise à recenser, décrire et qualifier les mesures actionnables à l'échelle des territoires. Il s'agit d'une boîte à outils pour les technicien·nes et élu·es souhaitant se saisir de cette solution de mobilité vertueuse.



Un guide pour comprendre le transport à vélo... et ses bénéfices

D'après les chiffres de [l'Observatoire des cyclomobilités professionnelles 2024](#), on recense plus de **650 cyclo-entreprises à l'échelle nationale et 3400 vélos-cargos à usages professionnels**. Si la cyclologistique est actuellement la filière la plus représentée des cyclomobilités professionnelles, il existe **plus de 40 métiers compatibles** avec les déplacements à vélo-cargo, répartis dans différents secteurs.

À l'échelle des territoires, modulo des facteurs de compatibilité aux cyclomobilités professionnelles, les bénéfices du vélo-cargo sont multiples : c'est un mode de déplacement vertueux, au service de l'environnement, de la santé des citoyen·nes et de l'économie locale. Dans les organisations, il contribue à l'efficacité des opérations, valorise l'image de marque tout en renforçant les externalités positives.





Un guide pour connaître les leviers d'action

Les collectivités disposent de nombreux leviers d'action sur lesquels s'appuyer pour favoriser l'émergence de cyclo-entreprises et les différents usages de vélos-cargos.

Ces différents modes d'action se rassemblent en trois grandes familles :

- **Préparer la mise en œuvre**
- **Aménager le territoire**
- **Accompagner les acteurs économiques**

Dans le volet concernant l'aménagement du territoire, l'association Les Boîtes à Vélo - France a identifié **cinq thématiques motrices dans le développement des cyclo-entreprises** : la planification territoriale, le foncier, les infrastructures cyclables, la réglementation de la circulation et le stationnement

En parallèle, les collectivités peuvent agir plus directement sur l'accompagnement des cyclo-entreprises en leur donnant de la visibilité, en les valorisant comme acteurs économiques légitimes et fiables et en facilitant leur accès aux ressources indispensables à leur activité. La commande publique, les programmes d'accompagnement comme la participation à des programmes de subvention et les dispositifs d'amorçage tels que les aides financières à l'acquisition de matériel sont autant de moyens de promouvoir le développement du vélo-cargo à usage professionnel.

Un guide pour s'approprier et prioriser l'action publique

À l'occasion d'ateliers organisés et animés par Les Boîtes à Vélo - France, une **quarantaine de collectivités a priorisé 6 leviers d'action**.

Grâce à la comparaison des représentations d'impact et de faisabilité des leviers d'action, une étude de l'impact sur la pertinence de la cyclologistique ou encore de nombreux exemples, les ressources fournies dans le guide livrent des clés pour cibler des actions en fonction des caractéristiques de chaque territoire.

Téléchargez le guide dès maintenant :



scannez le QR code ou
[cliquez ici](#)

Et en plus

L'association Les Boîtes à Vélo - France propose des prestations d'accompagnement personnalisé pour les collectivités qui souhaitent soutenir les professionnel·les à vélo de leur territoire et construire une politique cyclable ambitieuse qui intègre les besoins des professionnel·les.

➤ [Plus d'informations sur le site internet Les Boîtes à Vélo - France](#)

Boîtes à Vélo - France, association loi 1901 créée en 2019 soutient l'essor et la pérennisation de l'entrepreneuriat à vélo et de la cyclologistique, en produisant et diffusant guides pratiques, formations et études. Forte de son réseau de plus de 350 structures adhérentes, 14 associations locales et 1 fédération professionnelle de cyclologistique, elle porte des programmes d'accompagnement pluriannuels comme Ma Cycloentreprise ou Cyclo-cargologie. Ses actions incluent également des volets de sensibilisation et acculturation, plaidoyer, pour généraliser le vélo comme alternative aux véhicules motorisés.



Contacts et informations

Gaétan Piegay, directeur délégué en charge des études : gpiegay@lesboitesavelo.org | 06 41 11 53 32
Emilie Pin, chargée des relations presse : epin@lesboitesavelo.org | 07 84 84 73 51